

# **Avaliação final de safra**

**Região Centro-Sul 06/07**

20.12.06

## **Estimativa e acompanhamento de safra**

### **UNICA – Região Centro-Sul**

- **Estimativa – Fontes**
  - Imagens de satélite – INPE
  - Pesquisa junto às unidades produtoras (UPs)
  - Banco de variedades – CTC
- **Programa de acompanhamento**
  - Informação de produção e vendas – UPs
  - Acompanhamento da colheita – CTC

## Safra 06/07 – Estimado x Realizado

PARAMETROS	ESTIMATIVA		PRODUÇÃO	VARIÇÃO (%)	
	1ª - 05/05/06	REVIS. SET/06	FINAL	1ª ESTIM.	REVISADA
1. MOAGEM DE CANA (milhões t)	375,0	370,6	371,0	-1,1%	0,1%
2. PRODUÇÃO DE AÇÚCAR (milhões t)	25,5	26,2	25,8	1,0%	-1,6%
3. PRODUÇÃO DE ALCOOL (bilhões lts)	15,6	15,8	15,9	2,1%	1,1%
3.1 ANIDRO	6,6	7,3	7,4	12,5%	1,7%
3.2 HIDRATADO	9,0	8,5	8,5	-5,5%	0,6%
4. PRODUÇÃO DE AÇÚCAR E ALCOOL EXPRESSO EM A.T.R (milhões t)	53,6	54,6	54,5	1,7%	-0,2%
5. MIX DE PRODUÇÃO (%)					
5.1 AÇÚCAR	49,90	50,3	49,6	-0,7%	-1,4%
5.2 ALCOOL	50,10	49,7	50,4	0,6%	1,4%

Fontes: UPs/CTC/INPE/Sindicatos dos Produtores da Região Centro-Sul

Elaboração: UNICA

## Safra 05/06 x 06/07

### AValiação da safra de cana-de-açúcar - Região Centro-Sul do País

PARAMETROS	SAFRA		
	05/06	06/07	VARIAÇÃO (%)
1. MOAGEM DE CANA (milhões t)	336,9	371,0	10,1%
2. PRODUÇÃO DE AÇÚCAR (milhões t)	22,0	25,8	17,0%
3. PRODUÇÃO DE ALCOOL (bilhões lts)	14,3	15,9	11,2%
3.1 ANIDRO	7,0	7,4	5,9%
3.2 HIDRATADO	7,3	8,5	16,2%
4. PRODUÇÃO DE AÇÚCAR E ÁLCOOL EXPRESSO EM A.T.R (milhões t)	47,9	54,5	13,9%
5. MIX DE PRODUÇÃO (%)			
5.1 AÇÚCAR	48,27	49,6	2,7%
5.2 ÁLCOOL	51,73	50,4	-2,5%

Fontes: UPs de SP e Sindicatos dos Produtores da Região Centro-Sul

Elaboração: UNICA

## Previsões da Safra 06/07

### Cana-de-açúcar - Região Centro-Sul

- Menor estimativa      →      354,0 milhões de t
- Maior estimativa      →      375,0 milhões de t
- Inúmeras estimativas oscilando entre esses números
- Quais os objetivos ou interesses ?

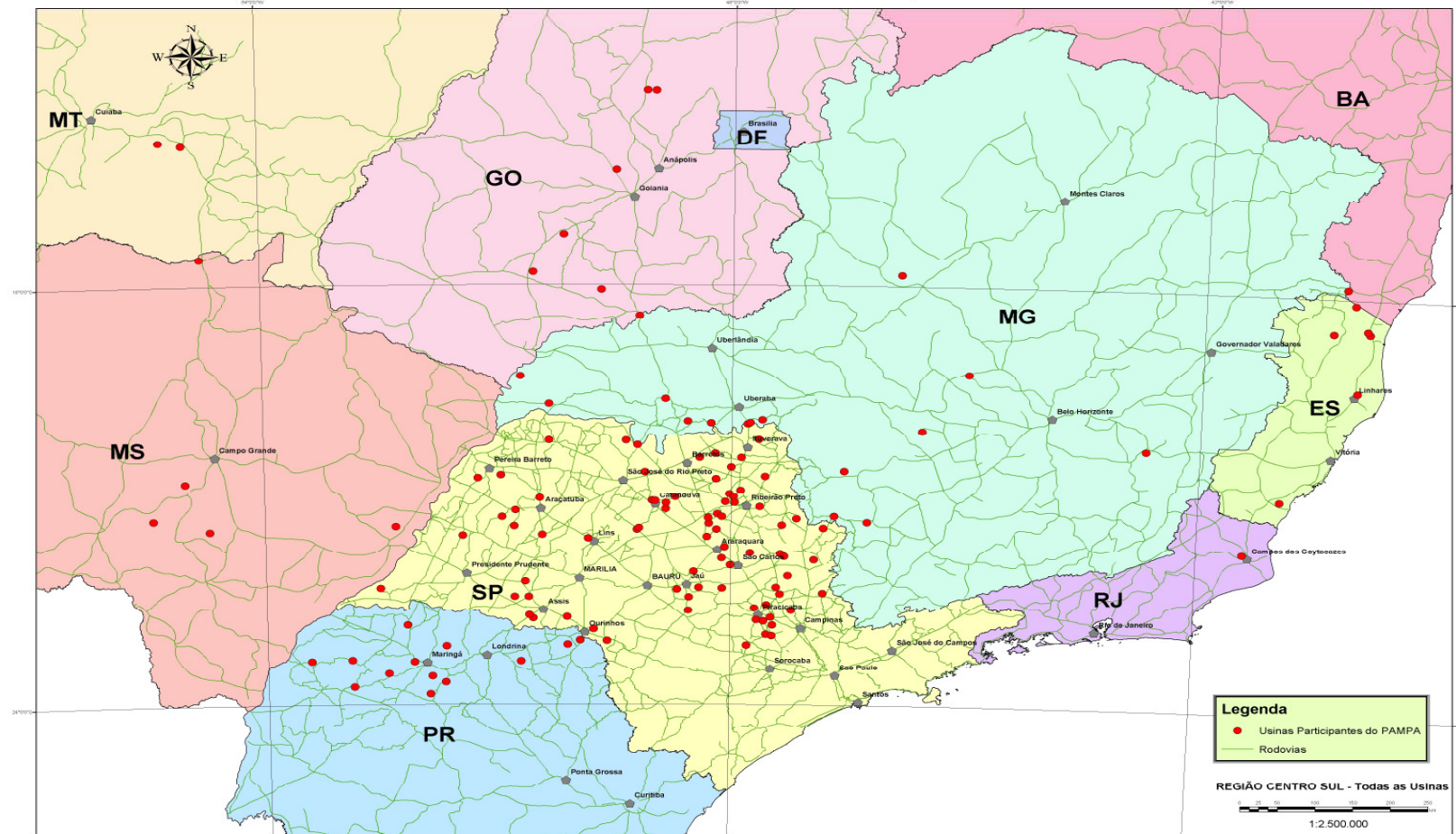
## **Programa de Benchmarking CTC - Agrícola**

### **PAMPA – Programa de Acompanhamento Mensal de Performance Agrícola**

- **Participantes: 131**
- **Indicadores: 47 Índices**
  - Qualidade Matéria Prima (5)
  - Produção Cana (3)
  - Produtividade Agrícola (12)
  - Perfil Área Corte (10)
  - Idade e Estágio (2)
  - Tipo Colheita (9)
  - Clima (3)

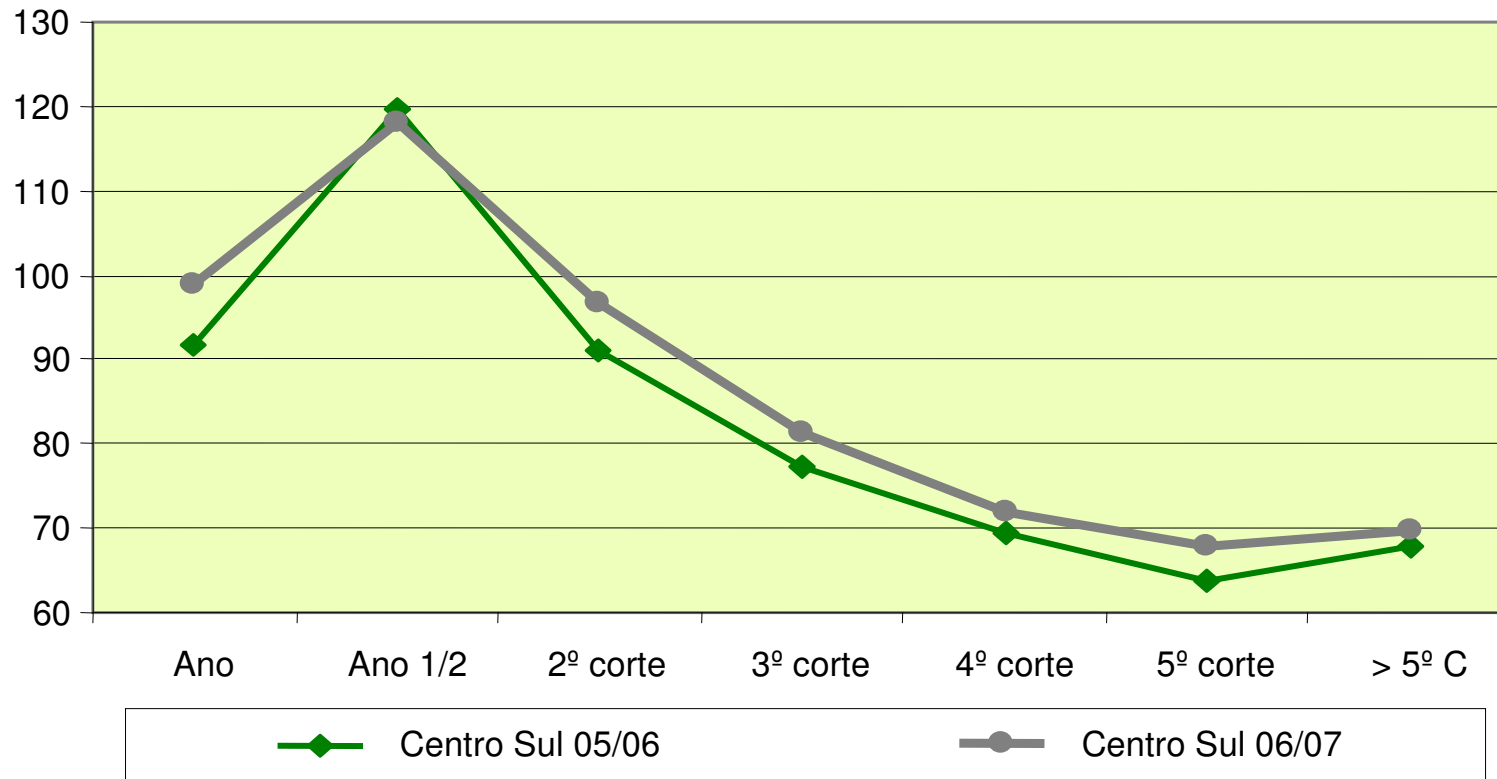
## Distribuição geográfica das unidades participantes

REGIÃO CENTRO SUL - Usinas Participantes do PAMPA



## Produtividade por estágio de corte Centro-Sul Acumulado até novembro

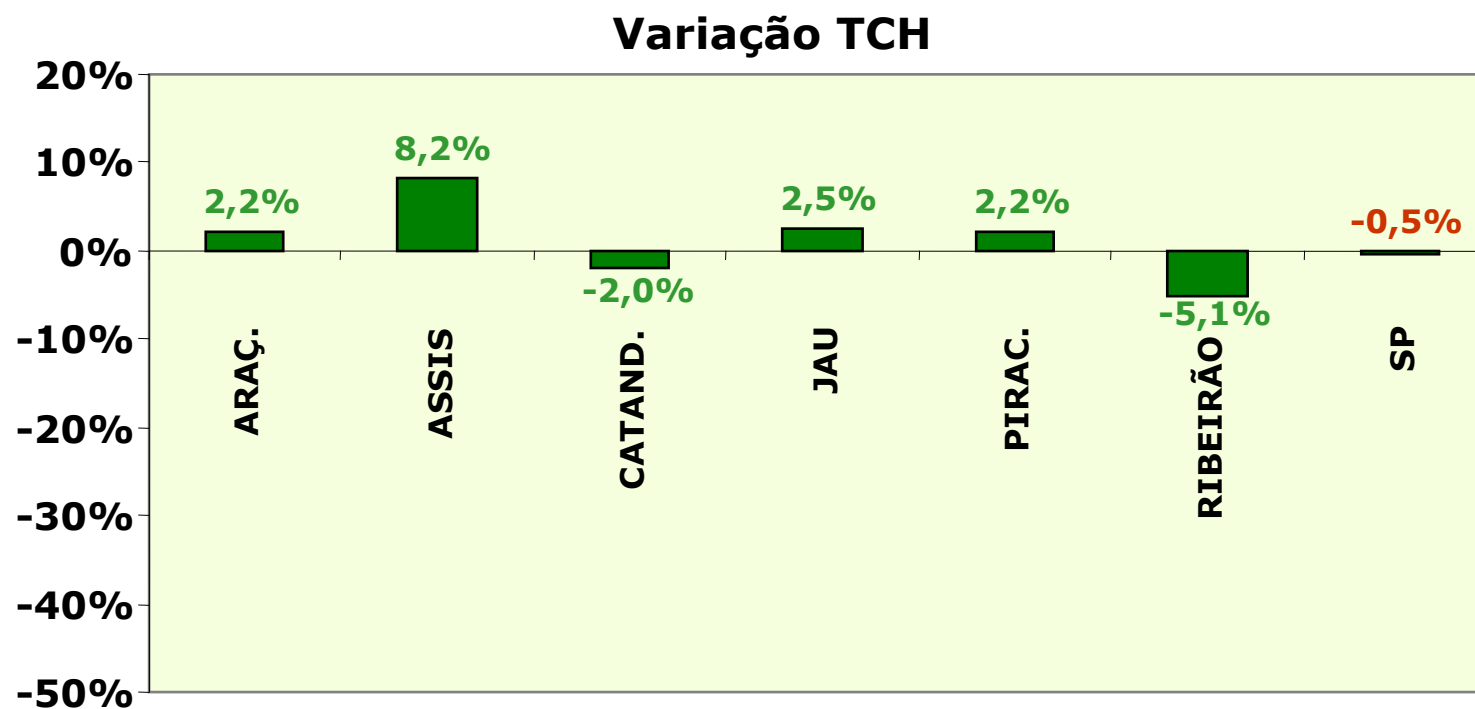
Produtividade agrícola por estágio de corte (TCH) Acumulado até novembro - Safra 05/06 x Safra 06/07





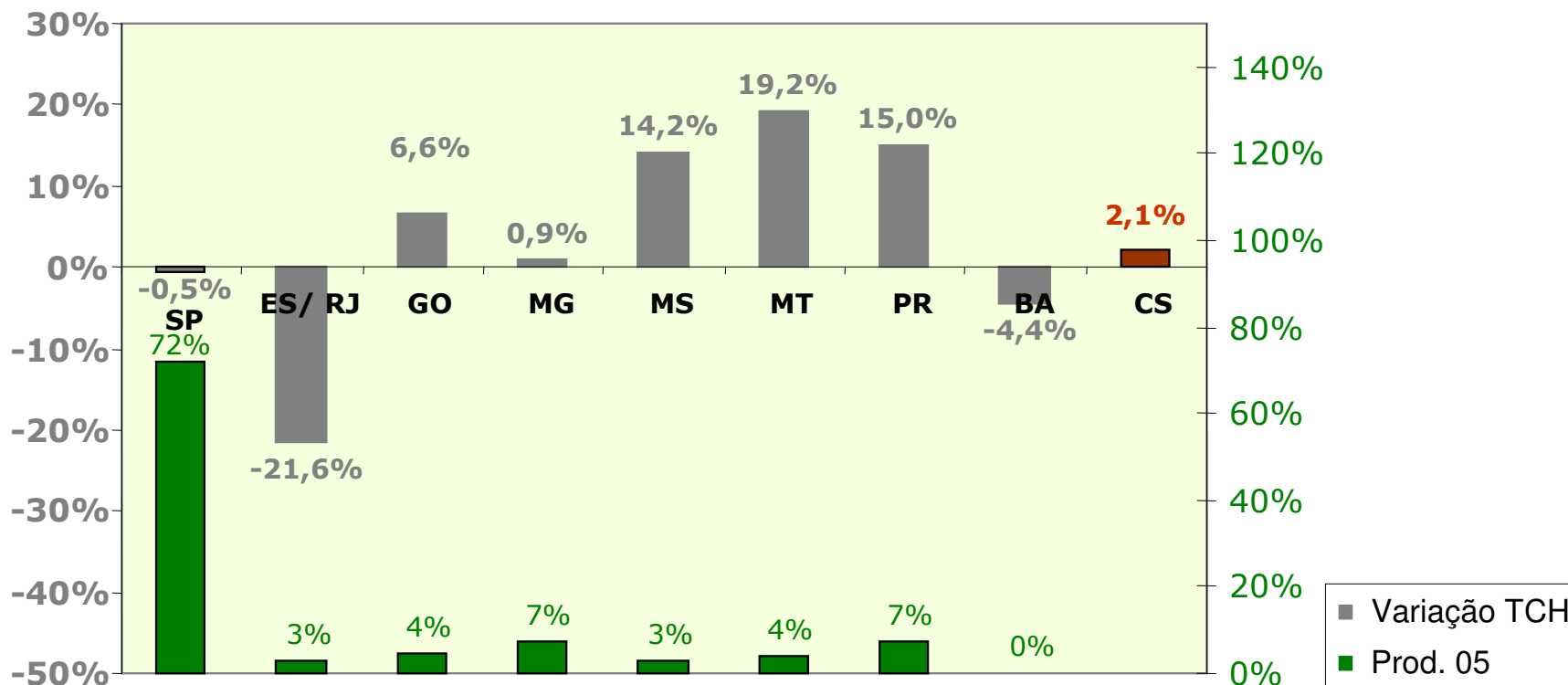
## Acompanhamento da Safra – (Abr - Nov)

Distribuição da produção e variação da produtividade por região SP



## Acompanhamento da Safra – (Abr - Nov)

### Distribuição da produção e variação da produtividade por região CS



Dados de Produção – UNICA 2005

## Resultado final da safra 06/07 do Centro-Sul

- Condição favorável para a moagem de cana (falta de chuvas no período abril / setembro)
- Favorecimento da maturação da cana (maior teor de açúcares por tonelada nos meses de maio, junho e julho)
- Retardamento da colheita em algumas UPs (suspensão da liberação da queima controlada a partir de setembro x umidade relativa do ar)
- Período chuvoso (outubro) e normal (novembro)
- Redução da área de cana não colhida em 2006 em relação a 2005 (2,5% para 1,6%)
- Avanço da colheita mecanizada na cana própria com índices superiores a 70% (em algumas unidades)

Média { Centro-Sul : 37%  
São Paulo : 42%

## Mercado interno 06/07 Centro-Sul

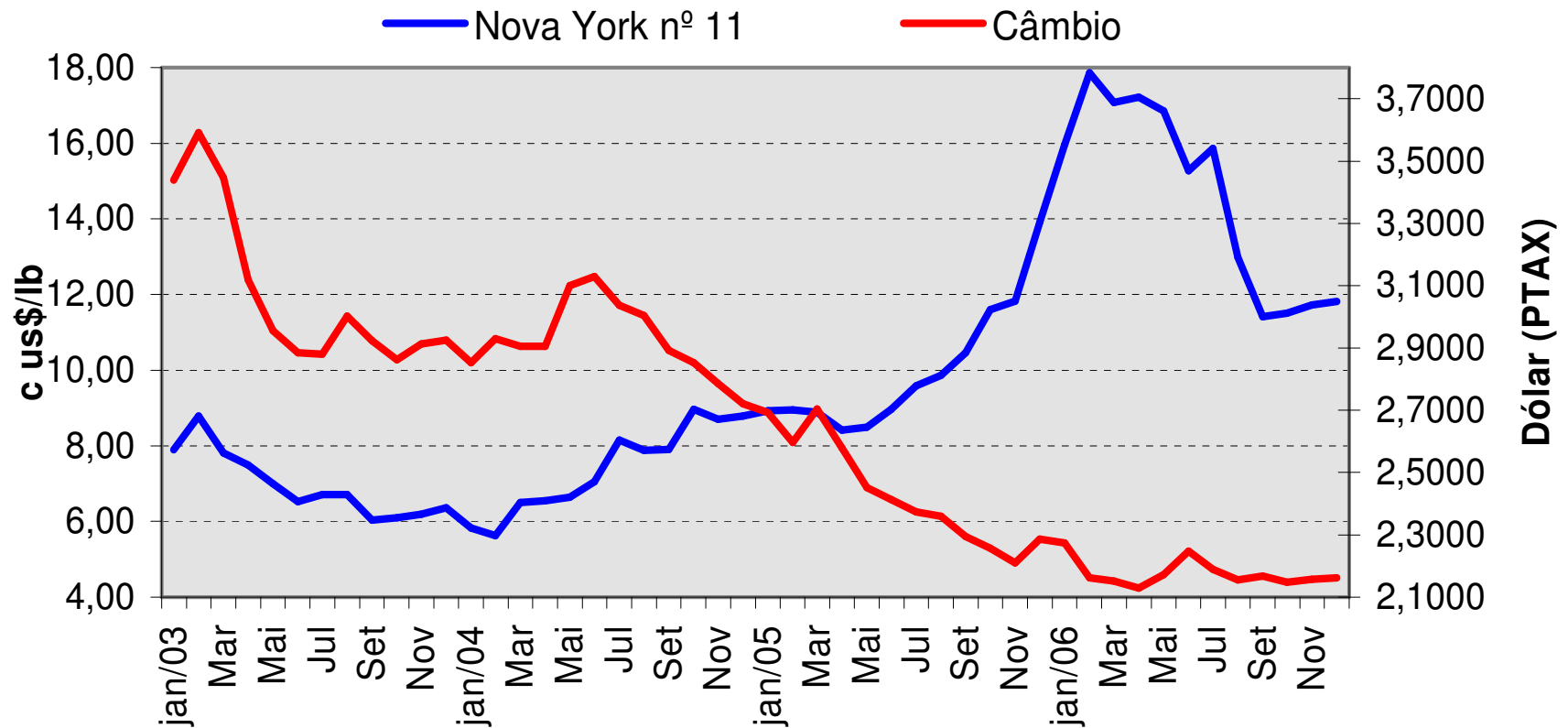
### Açúcar

- Estabilidade
- Consumo per capita – 50 kg / ano
- Crescimento – Varejo / industrial = < 2%

### Álcool

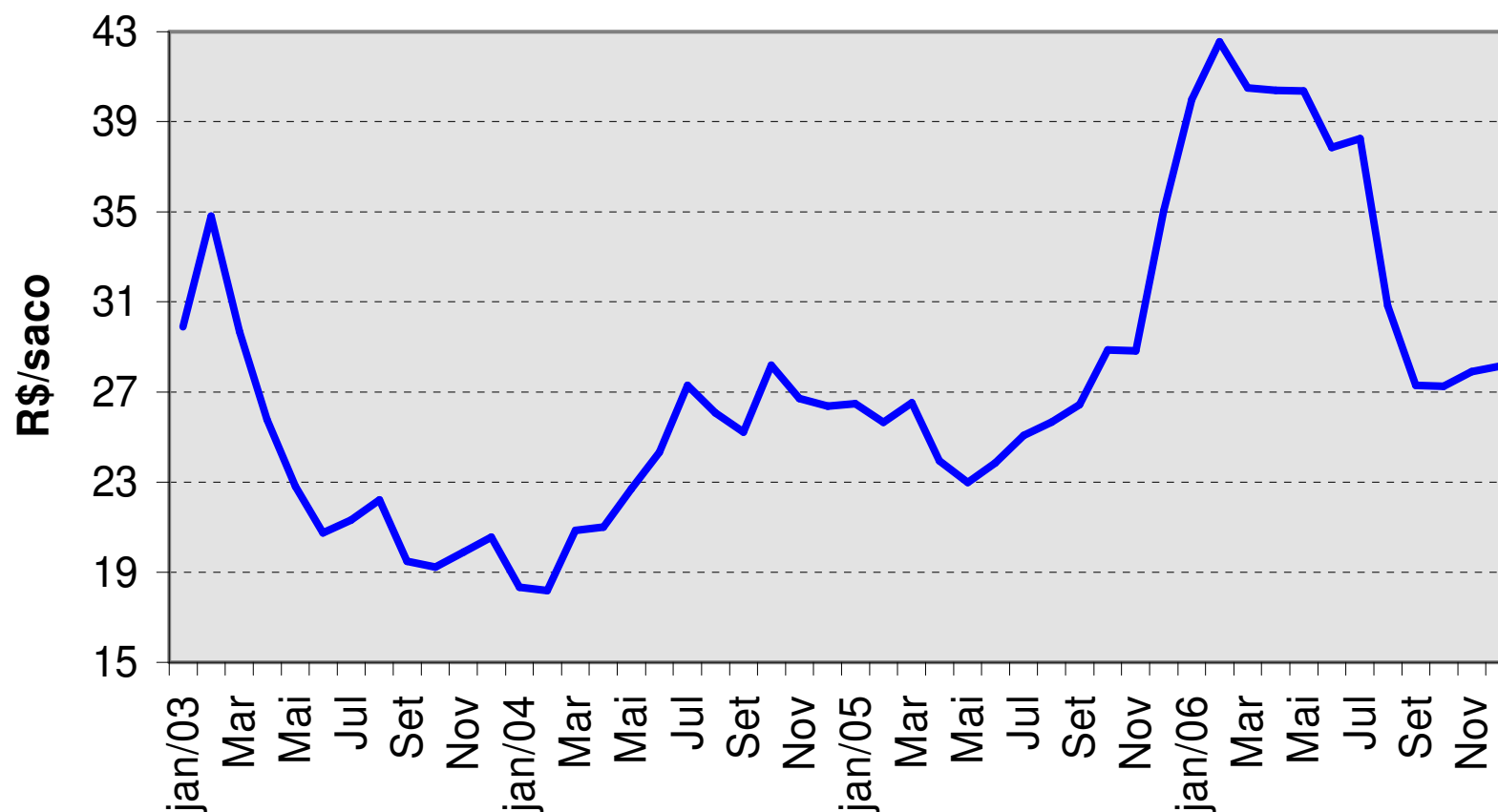
- Vendas acumuladas de veículos flex
  - Até nov/05 : 1,126 milhão de unid.
  - Até nov/06 : 2,520 milhões de unid.
- Proporcionou um incremento na demanda de hidratado de 1,0 bilhão de litros
- Aumento da demanda de gasolina C – 2%
- Redução na demanda de álcool anidro em 1,0 bilhão de litros
  - Redução da mistura na gasolina (25% - 20% - 23%)
- Vendas globais ( anidro + hidratado) 12,9 bilhões de litros (igual à da safra 05/06)
- Redução da não conformidade – AEHC (nov/06 – 2,6% )
- Aumento do mercado informado – ANP: 22,5%
- Crescimento do mercado de hidratado anulou a redução da mistura

## COTAÇÃO DO AÇÚCAR - NOVA YORK - CONTRATO Nº 11 - (c us\$/lb)



Nota: 1 - Preço médio mensal  
 2- Cotação referente ao 1º Futuro

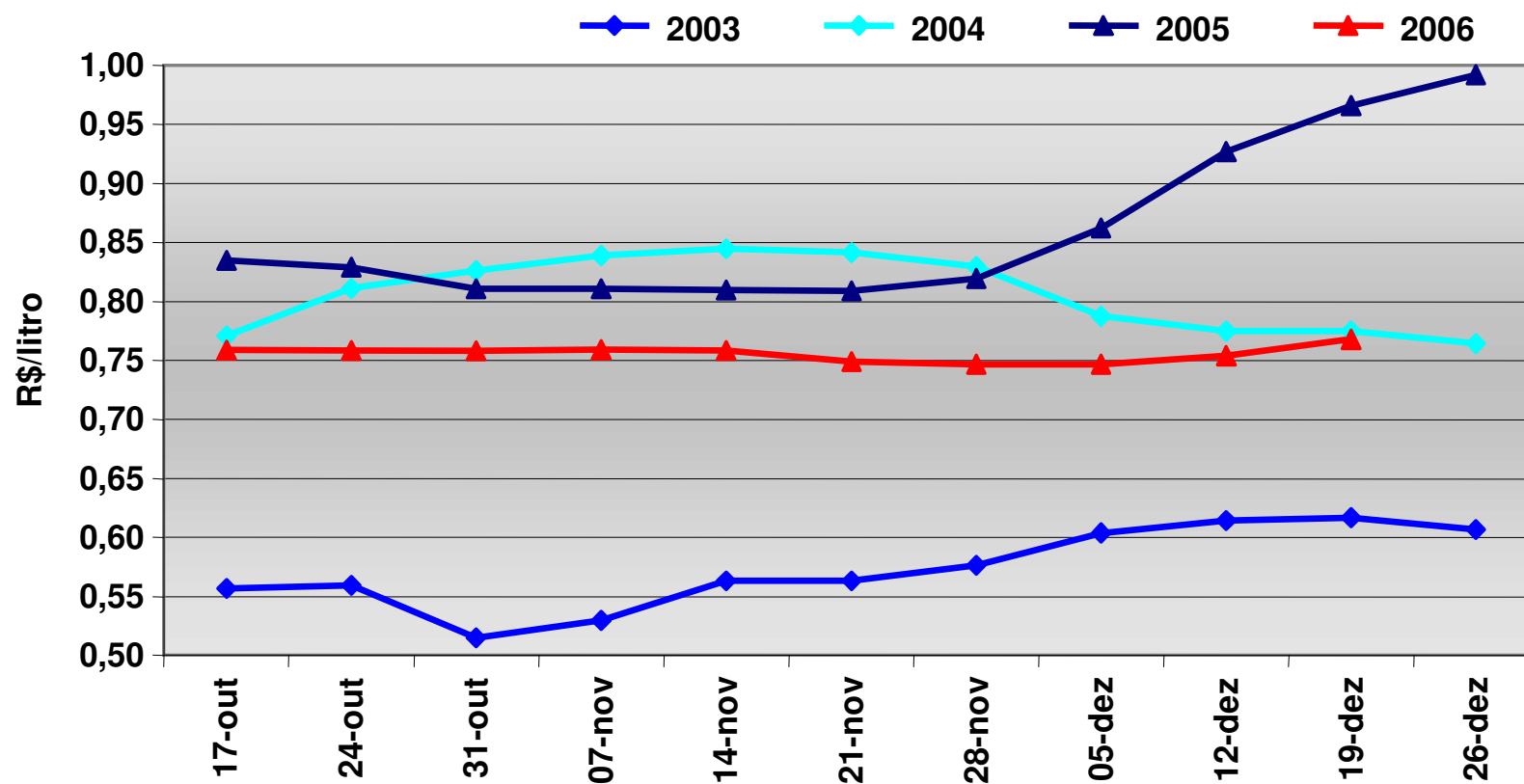
## COTAÇÃO DO AÇÚCAR - (R\$/saco)



Nota: 1 - Preço médio mensal

2- Base Cotação contrato nº 11 - NY - referente ao 1º Futuro

## Preços do Álcool Hidratado Carburante - Produtor



Fonte: ESALQ / CEPEA

## Mercado externo 06/07 – Centro-Sul

### Açúcar

- OMC – UE ainda exportou aproximadamente 7 a 8 milhões de toneladas
- Balanço – Déficit de 1 milhão de t em 05/06 para superávit de 3,5 milhões de t em 06/07
- Aumento de produção em países produtores: Índia, Rússia
- Mercado livre de aproximadamente 46,5 milhões de t (mercado mundial de aproximadamente 150 milhões de t – Brasil tem 41% do mercado livre)

### Álcool

- Exportações – ano – safra 2,9 bilhões de litros
- Embarques efetivos – maio/nov 2,35 bilhões de litros
- Principais destinos
  - EUA direto – 1,34 bilhão l (58%)
  - EUA - Caribe – 0,15 bilhão l (6%)
  - Roterdam – 0,17 bilhão l (7%)
  - México – 0,09 bilhão l (4%)



## Volatilidade de preços – Açúcar e Álcool

### Mercado externo

- **Início de 2006**
  - Subida drástica puxada principalmente pelas commodities energéticas e metais/minerais.
  - Investimentos pesados de fundos em função dos fundamentos de baixos estoques
  - Explosão de preço do etanol nos EUA.
- **2º Semestre 2006**
  - Expectativas de recuperação de safras na Ásia
  - Falta de furacões e outros desastres naturais
  - Cai o preço do petróleo
  - Oferta e demanda de álcool se equacionam nos EUA
- **Dois últimos meses**
  - Preço do açúcar fica entre 11 e 12,5 cents/lb
  - Falta de novidades

## Perspectivas – Safra 07/08

- Produção – Oferta de cana / Incremento da área a ser colhida
  - Expansão das 12 UPs que iniciaram em 2006/2007
  - Início de operação de 16 UPs na safra 2007/2008
  - Quebra de produtividade agrícola na cana de ano e meio
- Safra com perfil de produção mais alcooleira que a 06/07
- Redução da produtividade agrícola a ser colhida na safra 07/08 principalmente na cana plantada em fev / abr 06 e a que foi colhida em maio de 06

## Perspectivas – Safra 07/08

### Mercado de Açúcar

- **Interno** – Crescimento vegetativo (variando com as taxas de crescimento da economia)
- **Externo** – Substituição de grande parte das exportações europeias (OMC)
  - Fluxos de destino mundiais redesenhados
  - Índia: A grande incógnita (superávit de aproximadamente 4 milhões de t → Exporta ou estoca?)
  - Aumento do imposto de importação na Rússia de US\$ 140 para US\$ 270 a t (ainda não ratificado)
  - Protecionismo viabiliza o aumento de produção na Rússia e na Ucrânia
  - Mercado em equilíbrio
  - Ambiente de preços estáveis

## Perspectivas – Safra 07/08

### Mercado de Álcool

- **Interno** – Carros flex grande mola propulsora (mais de 1,5 milhão de veículos)
- **Externo**
  - Provável manutenção do mesmo volume de exportação de 2006 – 3 bilhões de litros
  - Combustíveis renováveis continuam como bola da vez
  - Mercados ainda em criação
  - Maior possibilidade: EUA → Enorme expansão ao etanol do milho (abre espaços para o etanol do Brasil)
  - Perspectivas das exportações via CBI atingirem seu nível máximo: 1,2 bilhão de litros

# Evolução da oferta de Bioeletricidade

## Evolução no Período de 2000 a 2006

Ano/ Evento	Potência instalada excedente (MW)	Brasil (MW)
2000		120
2002 (crise)	500	620 - (120 + 500)
Proinfa	605 (-)	1225 - (620 + 605)
Leilões	667	1892 - (1225 + 667)
(-) Desistências e Pendências- aproximadamente (250)		<b>1642</b> - (1892 - 250)

Em funcionamento, construção e contratação →

**1642**

Ano/ Evento	Potência instalada excedente (MW)	Brasil (MW)
2000 a 2006	1522 MW	253 MW/ANO
2006	397 MW	397 MW/ANO

The logo for Unica, featuring the word "unica" in a lowercase, bold, sans-serif font. The letters are rendered in a dark grey color with a subtle gradient and a slight shadow effect. A small, bright green sphere is positioned at the end of the lowercase 'a'.

[www.unica.com.br](http://www.unica.com.br)

**unica@unica.com.br**